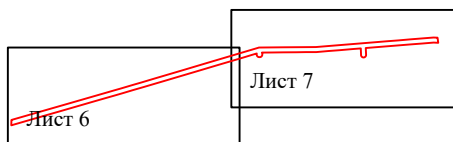
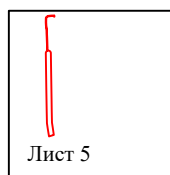
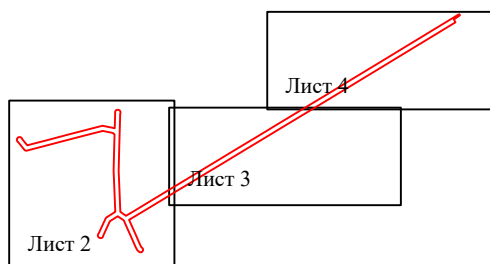


Схема расположения границ публичного сервитута
для эксплуатации объекта
ВЛ-10 кВ №18 ПС "ГОК"

(наименование объекта)

План границ объекта

Обзорная схема границ объекта



Условные обозначения:

 - граница устанавливаемой зоны публичного сервитута

**Схема расположения границ публичного сервитута
для эксплуатации объекта
ВЛ-10 кВ №18 ПС "ГОК"**

(наименование объекта)

План границ объекта



Используемые условные знаки и обозначения:

Масштаб 1:2500

Лист 2 из 8

- 1 - обозначение характерной точки границы устанавливаемой зоны публичного сервитута
- границы земельных участков, попадающих в зону публичного сервитута
- граница кадастрового квартала
- 61:54:0000000 - номер кадастрового квартала
- граница устанавливаемой зоны публичного сервитута
- ось линии
- :242 - кадастровый номер ЗУ
- г. Миллерово - наименование субъекта, населенного пункта

Схема расположения границ публичного сервитута

для эксплуатации объекта

ВЛ-10 кВ №18 ПС "ГОК"

(наименование объекта)

План границ объекта



Используемые условные знаки и обозначения:

Масштаб 1:2500

- 1 - обозначение характерной точки границы устанавливаемой зоны публичного сервитута
- - границы земельных участков, попадающих в зону публичного сервитута
- - граница кадастрового квартала
- 61:54:0000000 - номер кадастрового квартала
- - граница устанавливаемой зоны публичного сервитута
- - ось линии

:242 - кадастровый номер ЗУ

г. Миллерово

- наименование субъекта, населенного пункта

Схема расположения границ публичного сервитута

для эксплуатации объекта

ВЛ-10 кВ №18 ПС "ГОК"

(наименование объекта)

План границ объекта



Используемые условные знаки и обозначения:

Масштаб 1:2500

- 1 - обозначение характерной точки границы устанавливаемой зоны публичного сервитута
- - границы земельных участков, попадающих в зону публичного сервитута
- - граница кадастрового квартала
- 61:54:0000000 - номер кадастрового квартала
- - граница устанавливаемой зоны публичного сервитута
- - ось линии

:242 - кадастровый номер ЗУ

г. Миллерово

- наименование субъекта, населенного пункта

**Схема расположения границ публичного сервитута
для эксплуатации объекта
ВЛ-10 кВ №18 ПС "ГОК"**
(наименование объекта)
План границ объекта

**Используемые условные знаки и обозначения:**

Масштаб 1:2500

Лист 5 из 8

- 1 - обозначение характерной точки границы устанавливаемой зоны публичного сервитута
- границы земельных участков, попадающих в зону публичного сервитута
- граница кадастрового квартала
- 61:54:0000000 - номер кадастрового квартала
- граница устанавливаемой зоны публичного сервитута
- ось линии
- :242 - кадастровый номер ЗУ
- г. Миллерово - наименование субъекта, населенного пункта

Схема расположения границ публичного сервитута

для эксплуатации объекта

ВЛ-10 кВ №18 ПС "ГОК"

(наименование объекта)

План границ объекта



Используемые условные знаки и обозначения:

Масштаб 1:2500

- 1 - обозначение характерной точки границы устанавливаемой зоны публичного сервитута
- - границы земельных участков, попадающих в зону публичного сервитута
- (blue) - граница кадастрового квартала
- 61:54:0000000 - номер кадастрового квартала
- (red) - граница устанавливаемой зоны публичного сервитута
- (yellow) - ось линии

:242 - кадастровый номер ЗУ

г. Миллерово

- наименование субъекта, населенного пункта

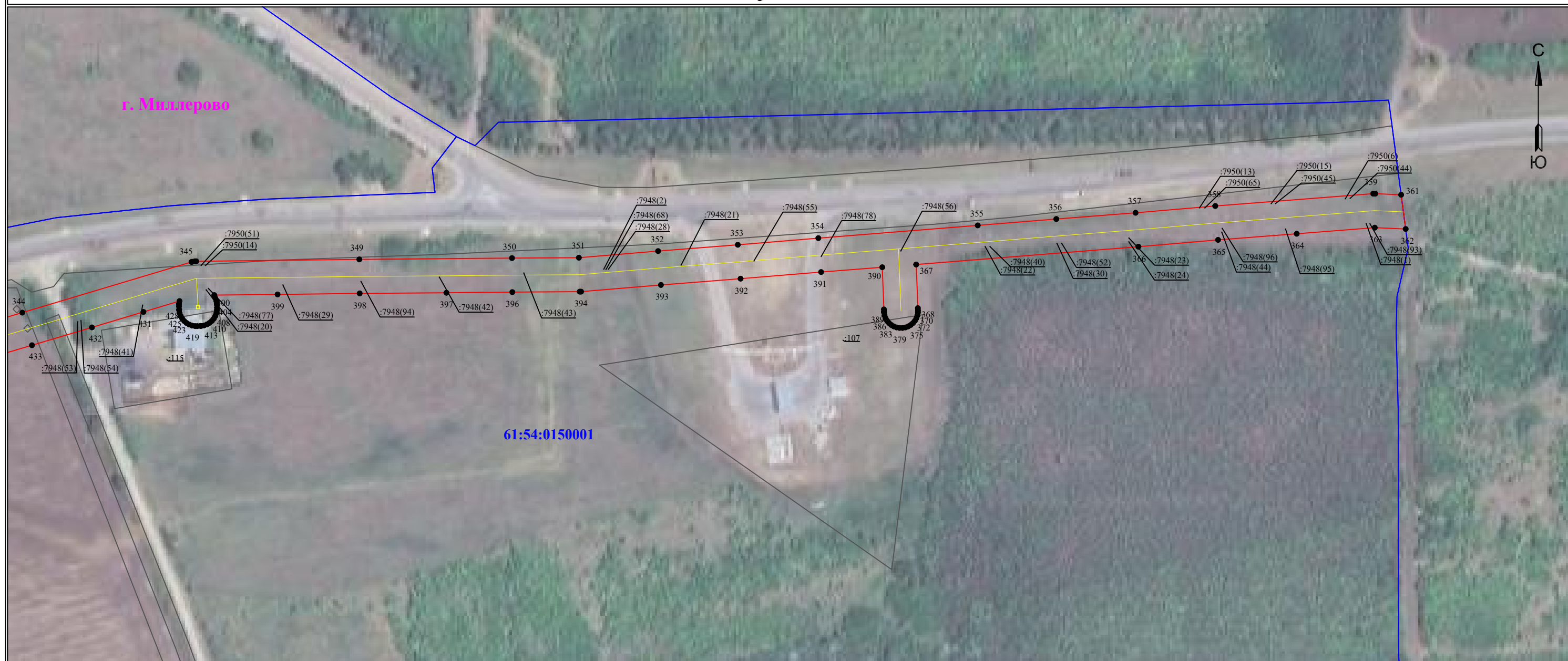
Схема расположения границ публичного сервитута

для эксплуатации объекта

ВЛ-10 кВ №18 ПС "ГОК"

(наименование объекта)

План границ объекта



Используемые условные знаки и обозначения:

Масштаб 1:2500

- 1 - обозначение характерной точки границы устанавливаемой зоны публичного сервитута
- - границы земельных участков, попадающих в зону публичного сервитута
- - граница кадастрового квартала
- 61:54:0000000 - номер кадастрового квартала
- - граница устанавливаемой зоны публичного сервитута
- - ось линии

:242 - кадастровый номер ЗУ

г. Миллерово

- наименование субъекта, населенного пункта

**Схема расположения границ публичного сервитута
для эксплуатации объекта
ВЛ-10 кВ №18 ПС "ГОК"**

Каталог координат		
Площадь зоны публичного сервитута		
Обозначение характерных точек границ	Координаты, м	
	X	Y
1	2	3
333	607572.25	2258815.41
334	607642.73	2259060.53
335	607684.26	2259204.49
336	607697.63	2259251.38
337	607706	2259280.28
338	607719.95	2259327.1
339	607732.57	2259370.76
340	607745.67	2259414.97
341	607785.27	2259548.75
342	607812.66	2259640.87
343	607838.85	2259729.37
344	607847.67	2259759.27
345	607879.55	2259865.75
346	607879.64	2259866.06
347	607879.96	2259867.9
348	607879.96	2259868.72
349	607881.16	2259971.33
350	607881.98	2260067.4
351	607882.23	2260109.48
352	607886.4	2260159.32
353	607890.36	2260209.46
354	607894.54	2260260.14
355	607902.56	2260360.45
356	607906.57	2260409.87
357	607910.49	2260459.74
358	607914.77	2260509.86
359	607922.53	2260609.22
360	607922.52	2260610.53
361	607921.82	2260626.84
362	607900.3	2260629.69
363	607901.14	2260610.24
364	607897.29	2260561.12
365	607893.44	2260511.64
366	607889.16	2260461.52
367	607877.94	2260321.71
368	607850.51	2260322.79
369	607849.05	2260322.84
370	607847.76	2260322.8
371	607845.92	2260322.48
372	607844.17	2260321.84
373	607842.55	2260320.91
374	607841.12	2260319.71
375	607839.92	2260318.28
376	607838.99	2260316.67
377	607838.35	2260314.91
378	607838.03	2260313.08
379	607838.03	2260311.21
380	607838.35	2260309.37
381	607838.99	2260307.62
382	607839.92	2260306.01
383	607841.12	2260304.58
384	607842.55	2260303.38
385	607844.17	2260302.45
386	607845.92	2260301.81
387	607847.76	2260301.48
388	607848.33	2260301.48
389	607849.7	2260301.4
390	607876.23	2260300.36
391	607873.21	2260261.88
392	607869.03	2260211.2
393	607865.08	2260161.08
394	607860.87	2260110.86
395	607860.87	2260110.02
396	607860.58	2260067.59
397	607860.16	2260026.12
398	607859.76	2259971.57
399	607859.11	2259919.9
400	607858.71	2259880.12
401	607857.75	2259880.17
402	607856.84	2259880.69
403	607855.04	2259881.35
404	607853.15	2259881.68
405	607852.69	2259881.68
406	607850.75	2259881.8
407	607849.29	2259881.77
408	607847.4	2259881.44
409	607845.6	2259880.78
410	607843.94	2259879.82
411	607842.47	2259878.59
412	607841.24	2259877.12
413	607840.28	2259875.46
414	607839.63	2259873.66
415	607839.29	2259871.77
416	607839.29	2259871.31
417	607839.18	2259869.42
418	607839.21	2259867.97
419	607839.54	2259866.08
420	607840.2	2259864.28
421	607841.16	2259862.62
422	602382.39	2260864.45

Каталог координат		
Площадь зоны публичного сервитута		
Обозначение характерных точек границ	Координаты, м	
	X	Y
1	2	3
91	612360.81	2260731.31
92	612309.14	2260646.11
93	612230.5	2260516.7
94	612099.04	2260298.48
95	612072.61	2260255.24
96	612046.24	2260211.37
97	612020.09	2260167.87
98	611942.49	2260039.91
99	611915.77	2259995.14
100	611889.67	2259952.23
101	611863.61	2259908.99
102	611837.86	2259866.19
103	611811.9	2259823.57
104	611733.87	2259694.68
105	611713.03	2259659.59
106	611708.78	2259661.53
107	611649.55	2259688.07
108	611649.42	2259688.1
109	611611.7	2259704.45
110	611597.32	2259711.78
111	611593.82	2259715.64
112	611593.46	2259716.02
113	611592.03	2259717.22
114	611590.41	2259718.15
115	611588.66	2259718.79
116	611586.82	2259719.11
117	611584.96	2259719.11
118	611583.12	2259718.79
119	611581.37	2259718.15
120	611579.75	2259717.22
121	611578.33	2259716.02
122	611577.13	2259714.59
123	611576.19	2259712.97
124	611575.56	2259711.22
125	611575.23	2259709.39
126	611575.23	2259707.52
127	611575.56	2259705.68
128	611576.19	2259703.93
129	611577.13	2259702.32
130	611577.99	2259701.29
131	611582.78	2259695.95
132	611583.15	2259695.57
133	611584.58	2259694.37
134	611585.87	2259693.62
135	611602.29	2259685.23
136	611602.63	2259685.07
137	611602.91	2259684.96
138	611640.87	2259668.51
139	611699.93	2259642.05
140	611710.27	2259637.33
141	611728.52	2259611.68
142	611706.9	2259577.99
143	611647.8	2259550.71
144	611646.69	2259550.2
145	611646.38	2259550.2
146	611644.49	2259549.87
147	611643.16	2259549.38
148	611642.23	2259549.03
149	611641.76	2259548.83
150	611640.1	2259547.87
151	611638.63	2259546.64
152	611637.4	2259545.17
153	611636.44	2259543.51
154	611635.79	2259541.71
155	611635.45	2259539.82
156	611635.45	2259537.9
157	611635.79	2259536.01
158	611636.27	2259534.69
159	611636.62	2259533.75
160	611636.82	2259533.29
161	611637.78	2259531.63
162	611639.02	2259530.16
163	611640.48	2259528.93
164	611642.14	2259527.97
165	611643.95	2259527.31
166	611645.83	2259526.98
167	611647.75	2259526.98
168	611649.64	2259527.31
169	611650.97	2259527.79
170	611651.9	2259528.14
171	611652.37	2259528.35
172	611654.03	2259529.31
173	611655.5	2259530.54
174	611655.71	2259530.8
175	611718.7	2259559.87
176	611720.36	2259560.82
177	611721.78	2259562.01
178	611722.98	2259563.44
179	611723.2	2259563.82
180	611747.12	2259601.04

Каталог координат		
Площадь зоны публичного сервитута 60750 кв.м		
Обозначение характерных точек границ	Координаты, м	
	X	Y
1	2	3
181	611789.65	2259599.27
182	611920.55	2259593.97
183	611921.26	2259594
184	611964.61	2259595.05
185	612002.56	2259596.04
186	612042.69	2259596.91
187	612076.32	2259597.95
188	612082.52	2259589.7
189	612091.24	2259547.62
190	612066.47	2259451.73
191	612055.74	2259409.74
192	612044.03	2259365.76
193	612031.76	2259319.18
194	612007.42	2259225.41
195	612007.11	2259223.65
196	612007.11	2259221.78
197	612007.44	2259219.95
198	612008.07	2259218.19
199	612009.01	2259216.58
200	612010.21	2259215.15
201	612011.1	2259214.4
202	612042.94	2259188.81
203	612043.11	2259188.72
204	612043.49	2259188.39
205	612043.68	2259188.04
206	612043.86	2259187.83
207	612044.44	2259187.02
208	612045.51	2259185.77
209	612046.98	2259184.54
210	612048.64	2259183.58
211	612050.44	2259182.92
212	612052.33	2259182.59
213	612054.25	2259182.59
214	612056.14	2259182.92
215	612057.94	2259183.58
216	612059.6	2259184.54
217	612059.81	2259184.72
218	612060.63	2259185.29
219	612061.87	2259186.37
220	612063.1	2259187.83
221	612064.06	2259189.5
222	612064.72	2259191.3
223	612065.05	2259193.19
224	612065.05	2259195.1
225	612064.72	2259196.99
226	612064.06	2259198.79
227	612063.1	2259200.45
228	612062.93	2259200.67
229	612062.35	2259201.48
230	612061.28	2259202.73
231	612059.81	2259203.96
232	612058.15	2259204.92
233	612056.35	2259205.57
234	612056.22	2259205.6

Каталог координат		
Площадь зоны публичного сервитута		
Обозначение характерных точек границ	Координаты, м	
	X	Y
1	2	3
235	607750.18	2258098.5
236	607705.04	2258099.21
237	607552.14	2258101.53
238	607503.16	2258102.29
239	607455.06	2258103.2
240	607432.75	2258106.56
241	607402.21	2258111.28
242	607401.7	2258109.56
243	607396.16	2258090.58
244	607429.5	2258085.41
245	607452.57	2258081.94
246	607453.23	2258081.86
247	607453.96	2258081.86
248	607502.77	2258080.89
249	607603.16	2258079.26
250	607653.96	2258078.53
251	607749.87	2258077.15
252	607750.95	2258077.19
253	607752.79	2258077.51
254	607754.54	2258078.15
255	607756.16	2258079.08
256	607757.59	2258080.28
257	607758.79	2258081.71
258	607759.16	2258082.36
259	607774.8	2258082.39
260	607799.94	2258081.54
261	607818.23	2258080.74
262	607833.43	2258080.21
263	607849.01	2258079.77
264	607866.84	2258077.51
265	607880.87	2258076.93
266	607898.71	2258077.18
267	607898.95	2258077.22
268	607899.1	2258077.27
269	607903.1	2258079.06
270	607903.26	2258079.16
271	607903.4	2258079.27
272	607903.48	2258079.36
273	607906.92	2258083.79
274	607907.03	2258083.98
275	607908.32	2