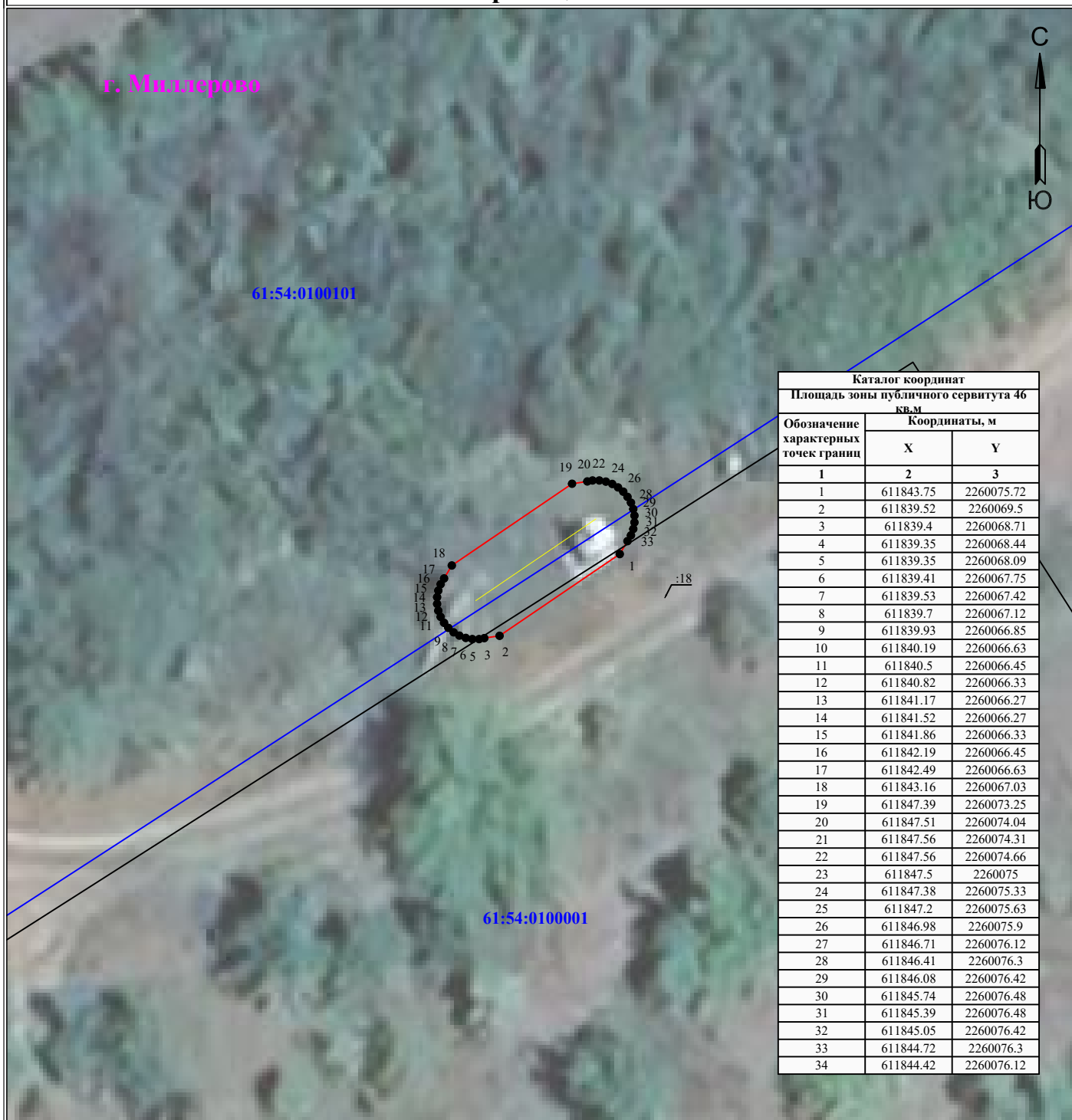


**Схема расположения границ публичного сервитута
для эксплуатации объекта
ВЛИ 0,4 кВ №1 КТП 10/0,4 кВ №522 ВЛ 10 кВ №18 ПС ГОК
(наименование объекта)
План границ объекта**



Каталог координат		
Площадь зоны публичного сервитута 46 кв.м		
Обозначение характерных точек границ	Координаты, м	
	X	Y
1	2	3
1	611843.75	2260075.72
2	611839.52	2260069.5
3	611839.4	2260068.71
4	611839.35	2260068.44
5	611839.35	2260068.09
6	611839.41	2260067.75
7	611839.53	2260067.42
8	611839.7	2260067.12
9	611839.93	2260066.85
10	611840.19	2260066.63
11	611840.5	2260066.45
12	611840.82	2260066.33
13	611841.17	2260066.27
14	611841.52	2260066.27
15	611841.86	2260066.33
16	611842.19	2260066.45
17	611842.49	2260066.63
18	611843.16	2260067.03
19	611847.39	2260073.25
20	611847.51	2260074.04
21	611847.56	2260074.31
22	611847.56	2260074.66
23	611847.5	2260075
24	611847.38	2260075.33
25	611847.2	2260075.63
26	611846.98	2260075.9
27	611846.71	2260076.12
28	611846.41	2260076.3
29	611846.08	2260076.42
30	611845.74	2260076.48
31	611845.39	2260076.48
32	611845.05	2260076.42
33	611844.72	2260076.3
34	611844.42	2260076.12

Используемые условные знаки и обозначения:

Масштаб 1:300

- 1 - обозначение характерной точки границы устанавливаемого публичного сервитута
- - границы земельных участков, попадающих в зону публичного сервитута
- - граница кадастрового квартала
- 61:54:0000000 - номер кадастрового квартала
- - ось линии

- :242 - кадастровый номер ЗУ
- - граница устанавливаемого публичного сервитута
- г. Миллерово - наименование населенного пункта