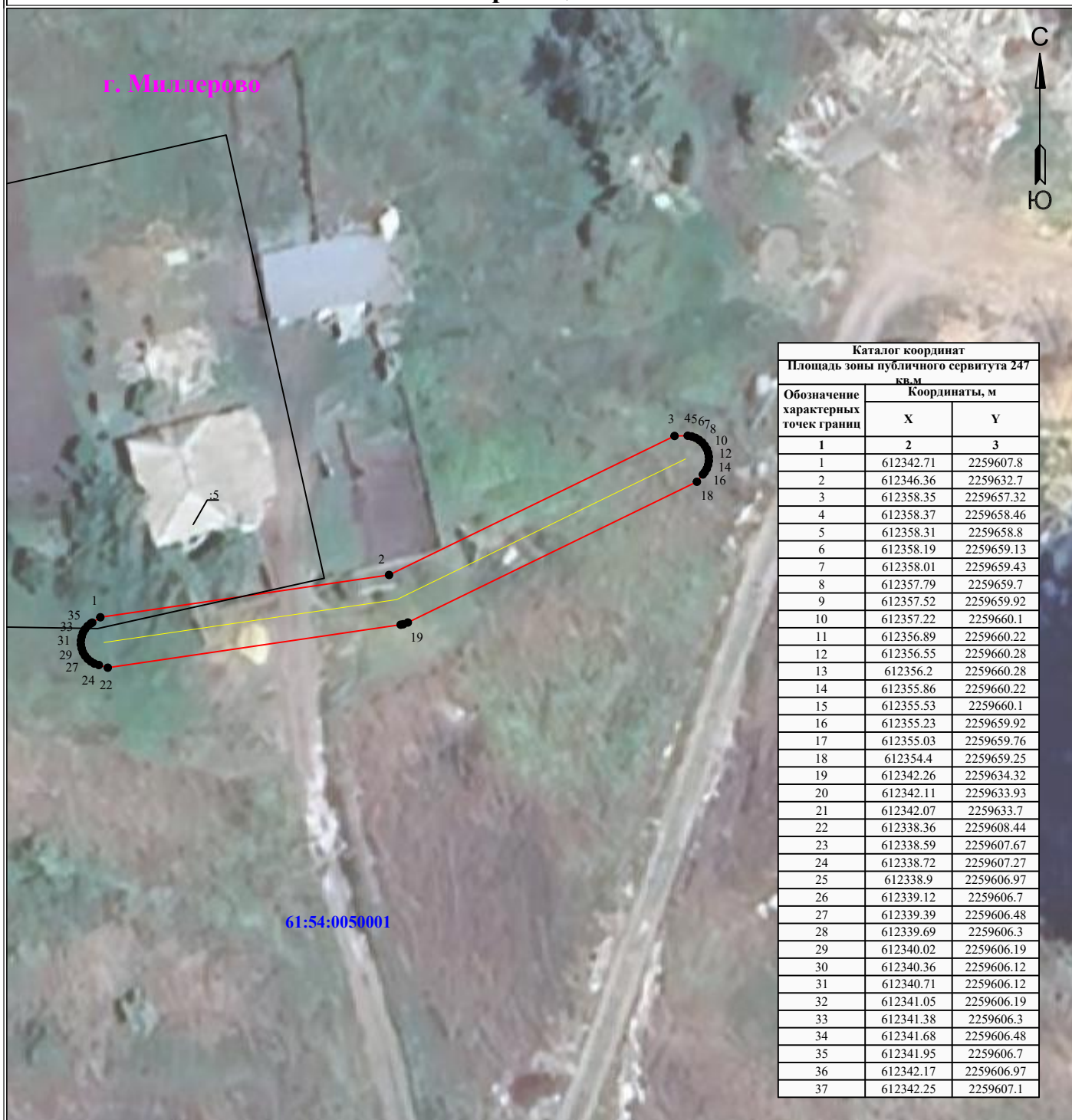


**Схема расположения границ публичного сервитута
для эксплуатации объекта
ВЛИ 0,4 кВ от оп. №8 ВЛ 0,4 кВ №2 КТП 10/0,4 кВ №564 ВЛ 10 кВ №18 ПС ГОК
(наименование объекта)
План границ объекта**



Используемые условные знаки и обозначения:

Масштаб 1:500

- 1 - обозначение характерной точки границы устанавливаемого публичного сервитута
- - границы земельных участков, попадающих в зону публичного сервитута
- - граница кадастрового квартала
- 61:54:0000000 - номер кадастрового квартала
- - ось линии

- :242 - кадастровый номер ЗУ
- - граница устанавливаемого публичного сервитута
- г. Миллерово - наименование населенного пункта